



YYB 系列油泵专用三相异步电动机

YYB Series Induction Motor Special For oil pump

机座号 90~280

功率 0.37kW~90kW

工作制 S1

绝缘等级 F

适用于：广泛应用于机床、锻压、起重、船舶、注塑机、冶金、工程机械、矿山机械等液压传动机械中。也适用于 CY-Y 油泵机组、齿轮泵叶片及其他类型的柱塞泵机组的电机配套。Applications: widely used for driving machine tools, forging press, hoisting machinery, ship, injection machinery, metallurgy, engineering machinery, mining machinery, etc. It can also match up with CY-Y oil pump set, gear wheel pump blade and other pump set with columned stopple.

特点：电机是内轴式，可与泵直接相配，无需联轴器，从而减少安装空间，电机具有结构紧凑、体积小、重量轻、振动小、噪声低、效率高、寿命长等特点。

Features: Motor is within the axis can be coupled with the pump directly without excess coupling, thereby reducing installation space, Compact construction, small cubage and lightweight, little vibration, Low noise high efficiency and long durability

性能数据 Performance Data

380V 50Hz

型 号 Type	功 率 kW	额定电流 A	转 速 r/min	效 率 Eff. %	功率因数 P. F	堵转转矩 额定转矩 $\frac{T_{st}}{T_N}$	堵转电流 额定电流 $\frac{I_{st}}{I_N}$	最大转矩 额定转矩 $\frac{T_{max}}{T_N}$
同步转速 3000r/min								
YYB90S-2	1.5	3.4	2840	79.0	0.84	2.2	7.0	2.3
YYB90L-2	2.2	4.9	2840	81.0	0.85	2.2	7.0	2.3
YYB100L-2	3	6.3	2860	83.0	0.87	2.2	7.5	2.3
YYB112M-2	4	8.1	2880	85.0	0.88	2.2	7.5	2.3
YYB132S1-2	5.5	11.0	2900	86.0	0.88	2.2	7.5	2.3
YYB132S2-2	7.5	14.9	2900	87.0	0.88	2.2	7.5	2.3
YYB160M1-2	11	21.3	2930	88.0	0.89	2.2	7.5	2.3
YYB160M2-2	15	28.8	2930	89.0	0.89	2.2	7.5	2.3
YYB160L-2	18.5	34.7	2930	90.0	0.90	2.2	7.5	2.3
YYB180M-2	22	41.0	2940	90.0	0.90	2.0	7.5	2.3
YYB200L1-2	30	55.5	2950	91.2	0.90	2.0	7.5	2.3
YYB200L2-2	37	67.9	2950	92.0	0.90	2.0	7.5	2.3
YYB225M-2	45	82.3	2960	92.3	0.90	2.0	7.5	2.3
YYB250M-2	55	100	2965	92.5	0.90	2.0	7.5	2.3
YYB280S-2	75	135	2970	93.0	0.90	2.0	7.5	2.3
YYB280M-2	90	160	2970	93.8	0.91	2.0	7.5	2.3



性能数据 Performance Data

380V 50Hz

型 号 Type	功 率 kW	额定电 流 A	转 速 r/min	效 率 Eff. %	功率因数 P. F	堵转转矩 额定转矩 $\frac{T_{st}}{T_N}$	堵转电流 额定电流 $\frac{I_{st}}{I_N}$	最大转矩 额定转矩 $\frac{T_{max}}{T_N}$
同步转速 1500r/min								
YYB90S-4	1.1	2.9	1390	75.0	0.77	2.3	6.0	2.3
YYB90L-4	1.5	3.7	1390	78.0	0.79	2.3	6.0	2.3
YYB100L1-4	2.2	5.2	1410	80.0	0.81	2.3	7.0	2.3
YYB100L2-4	3	6.8	1410	82.0	0.82	2.3	7.0	2.3
YYB132S-4	5.5	11.8	1440	85.0	0.83	2.3	7.0	2.3
YYB132M-4	7.5	15.6	1440	87.0	0.84	2.3	7.0	2.3
YYB160M-4	11	22.3	1460	88.0	0.84	2.2	7.0	2.3
YYB160L-4	15	30.1	1460	89.0	0.85	2.2	7.5	2.3
YYB180M-4	18.5	36.1	1470	90.5	0.86	2.2	7.5	2.3
YYB180L-4	22	42.7	1470	91.0	0.86	2.2	7.5	2.3
YYB200L-4	30	57.6	1470	92.0	0.86	2.2	7.2	2.3
YYB225S-4	37	69.9	1475	92.5	0.87	2.2	7.2	2.3
YYB225M-4	45	84.7	1475	92.8	0.87	2.2	7.2	2.3
YYB250M-4	55	103	1480	93.0	0.87	2.2	7.2	2.3
YYB280S-4	75	140	1480	93.8	0.87	2.2	7.2	2.3
YYB280M-4	90	167	1480	94.2	0.87	2.2	7.2	2.3
同步转速 1000r/min								
YYB90S-6	0.75	2.3	910	69.0	0.72	2.0	5.5	2.1
YYB90L-6	1.1	3.2	910	72.0	0.73	2.0	5.5	2.1
YYB100L-6	1.5	3.9	920	76.0	0.75	2.0	5.5	2.1
YYB112M-6	2.2	5.6	935	79.0	0.76	2.0	6.5	2.1
YYB132S-6	3	7.4	960	81.0	0.76	2.1	6.5	2.1
YYB132M1-6	4	9.8	960	82.0	0.76	2.1	6.5	2.1
YYB132M2-6	5.5	12.9	965	84.0	0.77	2.1	6.5	2.1
YYB160M-6	7.5	17.2	970	86.0	0.77	2.0	6.5	2.1
YYB160L-6	11	24.5	970	87.5	0.78	2.0	6.5	2.1
YYB180L-6	15	31.6	970	89.0	0.81	2.0	7.0	2.1
YYB200L1-6	18.5	38.6	980	90.0	0.81	2.1	7.0	2.1
YYB200L2-6	22	44.7	980	90.0	0.83	2.1	7.0	2.1
YYB225M-6	30	59.3	980	91.5	0.84	2.0	7.0	2.1
YYB250M-6	37	71.1	980	92.0	0.86	2.1	7.0	2.1
YYB280S-6	45	85.9	980	92.5	0.86	2.1	7.0	2.0
YYB280M-6	55	105	980	92.8	0.86	2.1	7.0	2.0
同步转速 750r/min								
YYB90S-8	0.37	1.5	670	62.0	0.61	1.8	4.0	1.9
YYB90L-8	0.55	2.2	670	63.0	0.61	1.8	4.0	2.0
YYB100L1-8	0.75	2.4	680	71.0	0.67	1.8	4.0	2.0



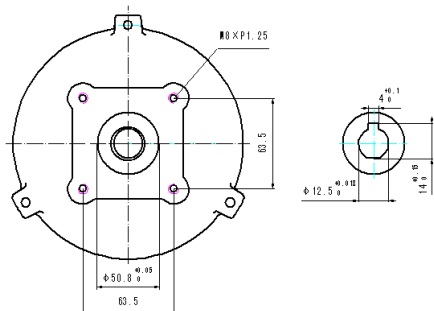
性能数据 Performance Data

380V 50Hz

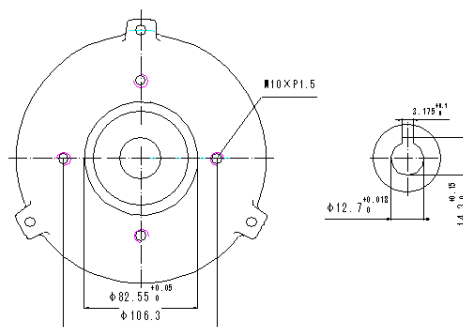
型 号 Type	功 率 kW	额定电 流 A	转 速 r/min	效 率 Eff. %	功率因数 P. F	堵转转矩 额定转矩 $\frac{T_{st}}{T_N}$	堵转电流 额定电流 $\frac{I_{st}}{I_N}$	最大转矩 额定转矩 $\frac{T_{max}}{T_N}$
同步转速 750r/min								
YYB100L2-8	1.1	3.4	680	73.0	0.69	1.8	5.0	2.0
YYB112M-8	1.5	4.4	690	75.0	0.69	1.8	5.0	2.0
YYB132S-8	2.2	6	705	78.0	0.71	1.8	6.0	2.0
YYB132M-8	3	7.9	705	79.0	0.73	1.8	6.0	2.0
YYB160M1-8	4	10.3	720	81.0	0.73	1.9	6.0	2.0
YYB160M2-8	5.5	13.6	720	83.0	0.74	2.0	6.0	2.0
YYB160L-8	7.5	17.8	720	85.5	0.75	2.0	6.0	2.0
YYB180L-8	11	25.1	730	87.5	0.76	2.0	6.6	2.0
YYB200L-8	15	34.1	730	88.0	0.76	2.0	6.6	2.0
YYB225S-8	18.5	41.1	730	90.0	0.76	1.9	6.6	2.0
YYB225M-8	22	47.4	730	90.5	0.78	1.9	6.6	2.0
YYB250M-8	30	63.4	735	91.0	0.79	1.9	6.6	2.0
YYB280S-8	37	77.8	735	91.5	0.79	1.9	6.6	2.0
YYB280M-8	45	94.1	735	92.0	0.79	1.9	6.6	2.0

规格表 Specification Table

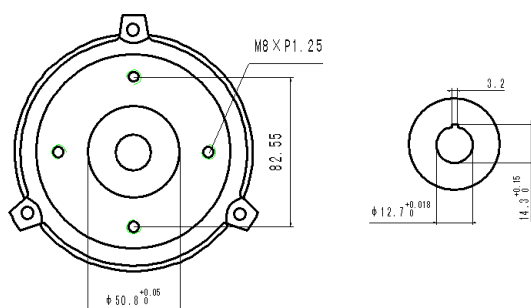
序号 No	型号 Type	轴孔尺寸 Shaft Hole Dimensions	法兰内径 Flange Inner Diameter	固定孔距 Fixed	固定螺丝 Fixing screw
WN-01	PA	12.5×4	50.8	63.5×63.5	8×1.25
WN-02	20L	12.7×3.175	82.55	φ 106.3	10×1.25
WN-03	AP-100	12.7×3.2	50.8	φ 82.55	8×1.25
WN-04	DS	16×5	70	φ 98	8×1.25
WN-05	FA1	19.05×4.76	82.55	φ 106.3	10×1.5
WN-06	30L	19.05×4.76	95.02	90×90	10×1.5
WN-07	GSP2	18×6	80	71.5×100	8×1.25
WN-08	50L	22×5	96	90×90	10×1.5
WN-09	T6C	22.23×6.35	101.6	φ 146	12×1.75
WN-10	T6B	25.4×6.35	101.6	φ 146	12×1.75
WN-11	150T	30×7	160	φ 187	12×1.75
WN-12	PV2R3	31.75×7.94	127	φ 181	16×2.0
WN-13 (立式)	PA	12.5×4	50.8	63.5×63.5	8×1.25
WN-14 (立式)	30L	19.05×4.8	95.02	90×90	10×1.5



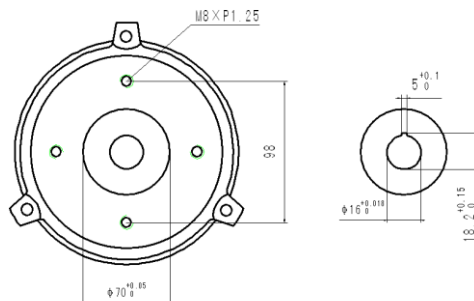
PA (WN-01)



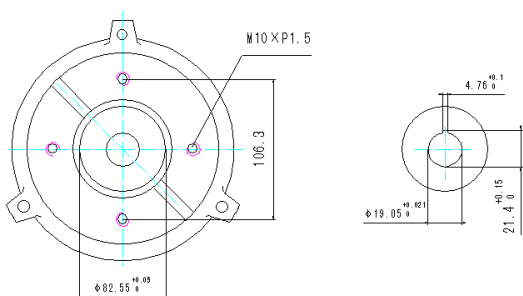
20L (WN-02)



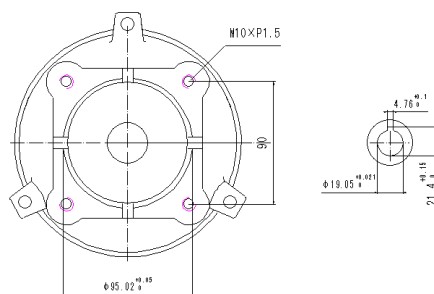
AP-100 (WN-03)



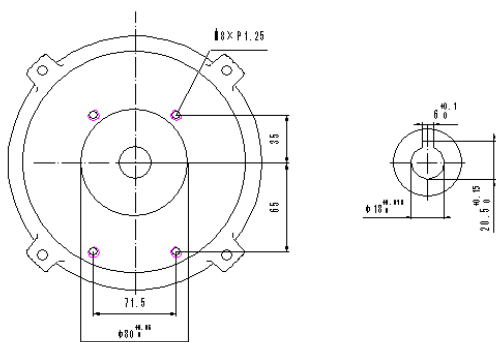
DS (WN-04)



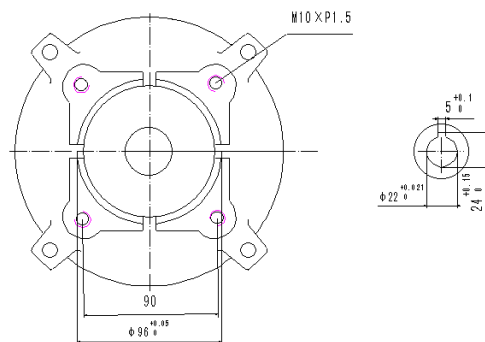
FA1 (WN-05)



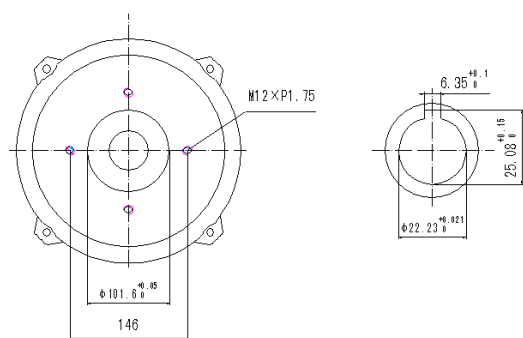
30L (WN-06)



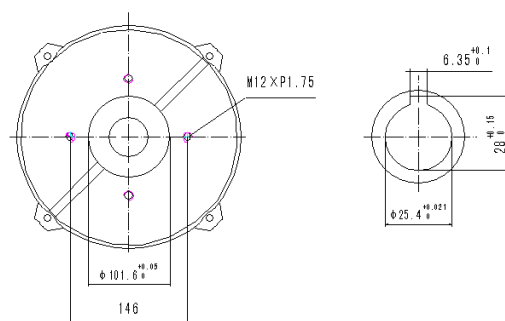
GSP2 (WN-07)



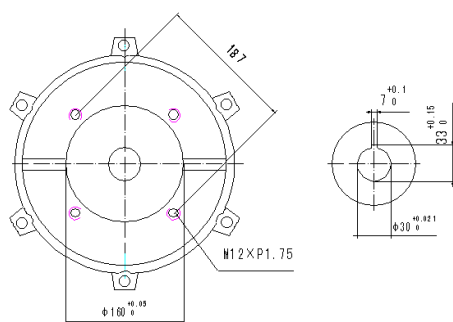
50L (WN-08)



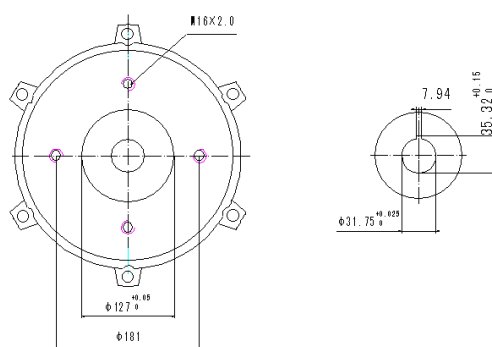
T6C (WN-09)



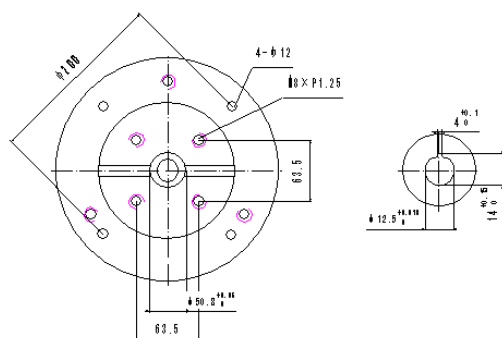
T6B (WN-10)



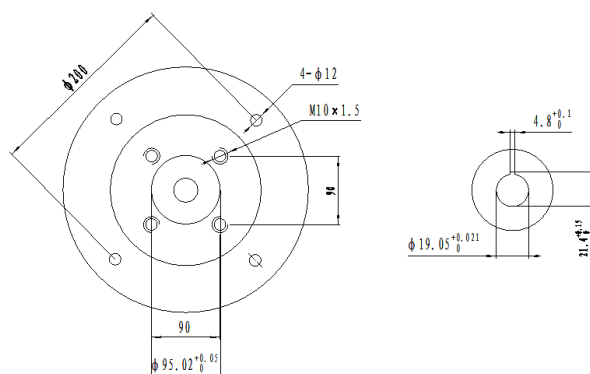
150T (WN-11)



PV2R3 (WN-12)



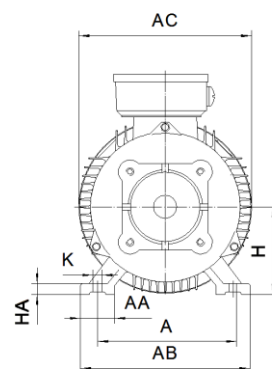
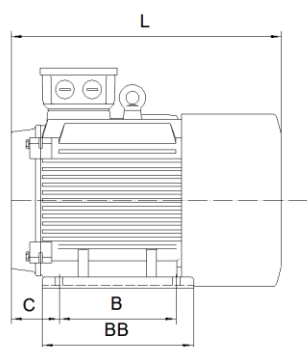
立式 PA (WN-13)



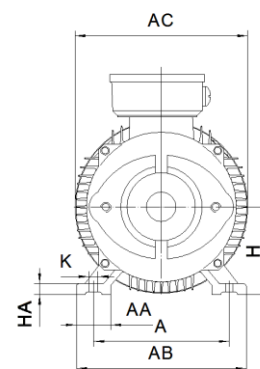
立式 30L (WN-14)

外形及安装尺寸 DIMENSIONS

mm

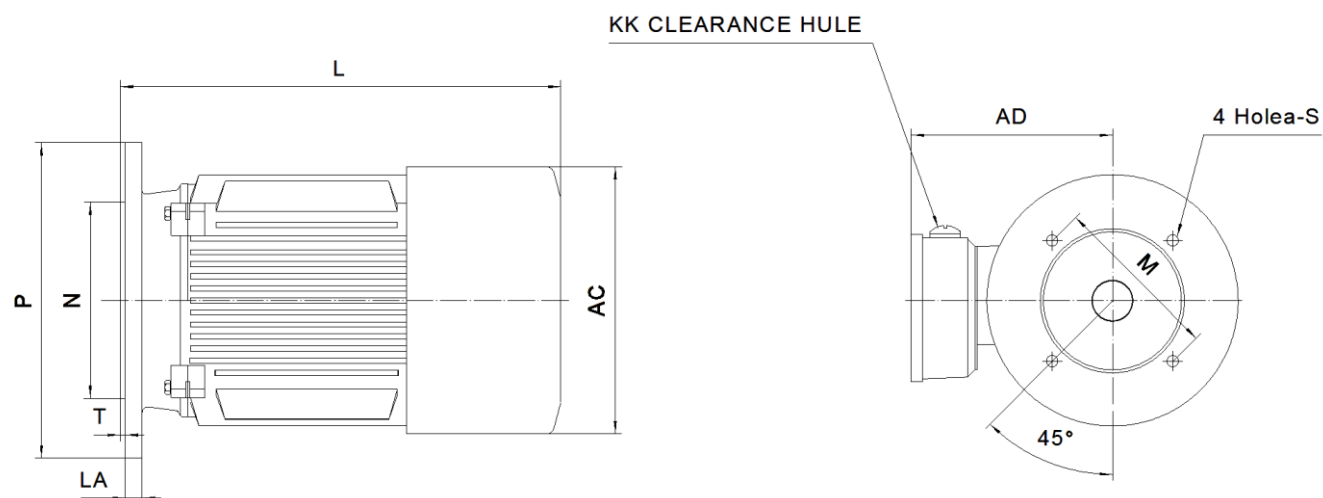


H90-112



H132-280

机座号 Frame	极数 Poles	安 装 尺 寸 Mounting Dimension					外 形 尺 寸 Overall Dimension						
		A	B	C	H	K	AA	BB	HA	AB	AC	HD	L
90S	2、4、6、8	140	100	根据 用户 泵的 型号 而定	90	10	34	140	12	180	195	250	300
90L		140	125		90	10	36	165	12	180	195	250	325
100L		160	140		100	12	40	186	13	200	215	270	355
112M		190	140		112	12	45	180	13	226	240	300	370
132S	4、6、8	216	140		132	12	45	186	16	262	275	345	420
132M		216	178		132	12	45	224	16	262	275	345	460
160M	2、4、6、8	254	210		160	15	50	260	18	314	330	420	565
160L		254	254		160	15	50	304	18	314	330	420	620
180M	2、4	279	241		180	15	70	311	22	355	380	455	650
180L	4、6、8	279	279		180	15	70	349	22	355	380	455	690
200L	2、4、6、8	318	305		200	19	70	379	25	395	420	505	720
225S	4、8	356	286		225	19	75	368	28	435	470	560	735
225M	2、4、6、8	356	311		225	19	75	393	28	435	470	560	770
250M	2、4、6、8	406	349		250	24	80	445	30	490	510	615	830
280S	2、4、6、8	457	368		280	24	85	485	35	550	510	680	905
280M	2、4、6、8	457	419		280	24	85	536	35	550	580	680	955



机座号 Frame	极数 Poles	AC	AD	L	LA	M	N	P	S	T
90L	2、4、6、 8	200	150	320	10	200	130	230	12	7.5
100L		219	173	320	12	225	180	250	15	10
112M		235	182	375	12	225	180	250	15	10
132S		273	218	365	13.5	265	230	300	15	5
132M	4、6、8	273	218	400	13.5	265	230	300	15	5